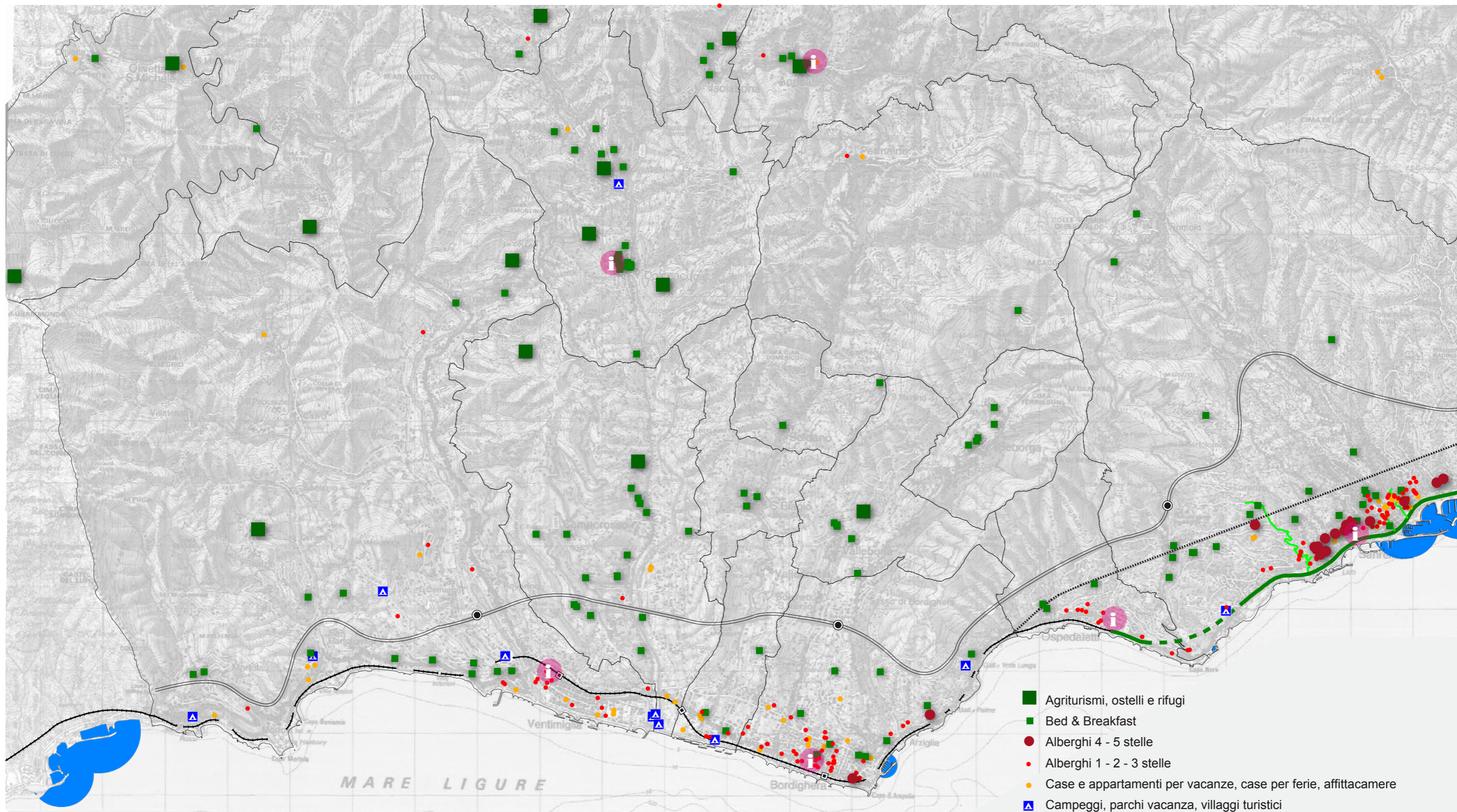


# L'OSPITALITA' TURISTICA | tratto da Ventimiglia a Sanremo

scala 1:60.000



- Agriturismi, ostelli e rifugi
- Bed & Breakfast
- Alberghi 4 - 5 stelle
- Alberghi 1 - 2 - 3 stelle
- Case e appartamenti per vacanze, case per ferie, affittacamere
- ▲ Campeggi, parchi vacanza, villaggi turistici
- Punto informazioni turistiche
- Ciclabile costiera (ex ferrovia)
- - - Ciclabile costiera (ex ferrovia) tracciato in galleria
- Percorsi ciclabili importanti (per Campomarzio e per il Ponte Romano)
- Ciclabili
- Porti turistici (il cerchio è proporzionale ai posti barca turistici)

- Autostrada e caselli autostradali
- - - Rete ferroviaria
- ..... Nuova rete ferroviaria
- Stazioni
- Confine comunale