

Elementi salienti del progetto

- alta qualità dell'ambiente
- alta qualità dei servizi
- eco compatibilità
- attività partecipate
- diffusione tramite internet

Finalità del progetto

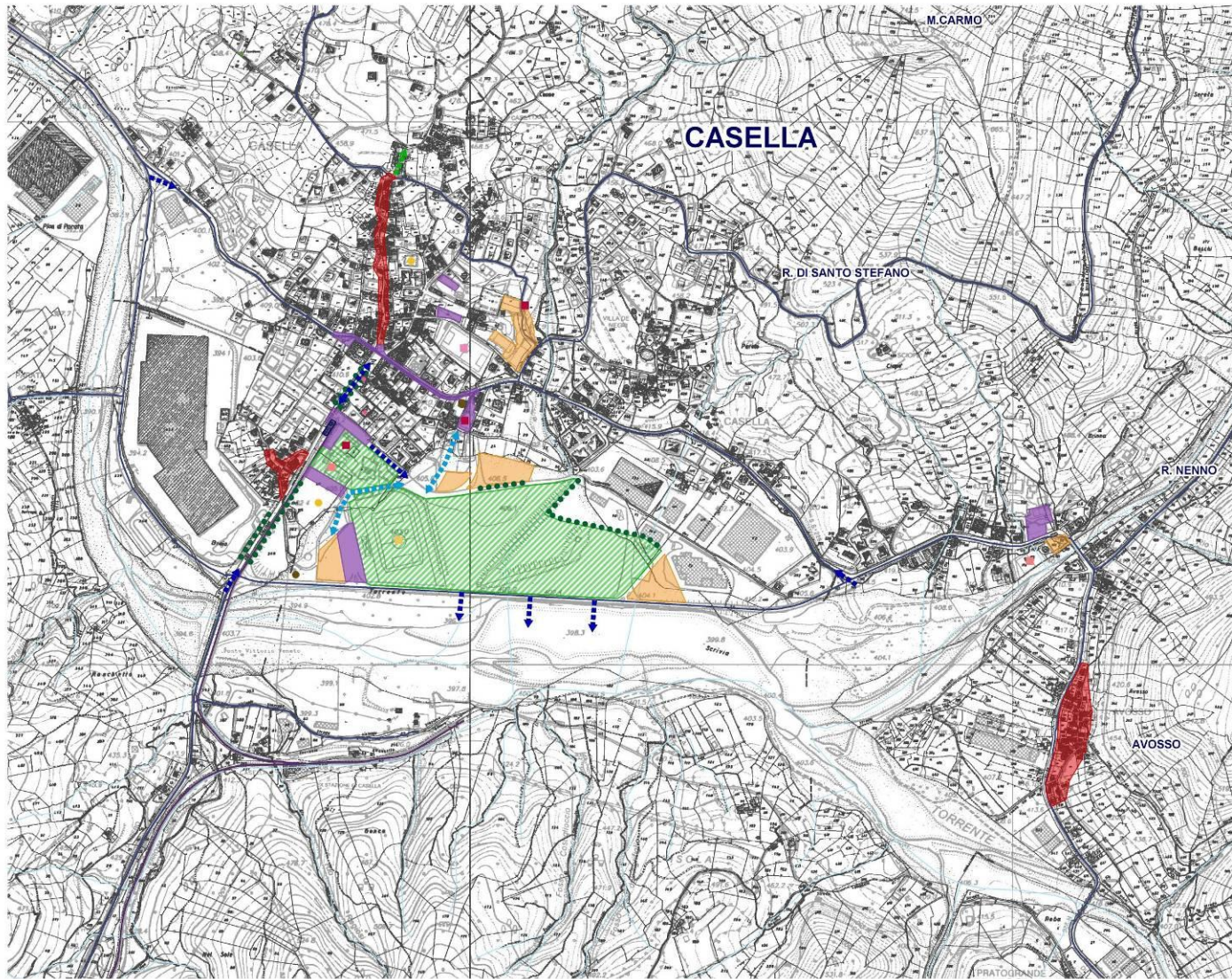
- potenziamento ed implementazione dei servizi per il tempo libero
- miglioramento qualità ambientale
- valorizzazione paesistica puntuale e diffusa

Principali destinatari del progetto

- residenti nel comune e nell'area metropolitana genovese
- associazioni
- federazioni e gruppi sportivi

Il Laboratorio transfrontaliero in Liguria

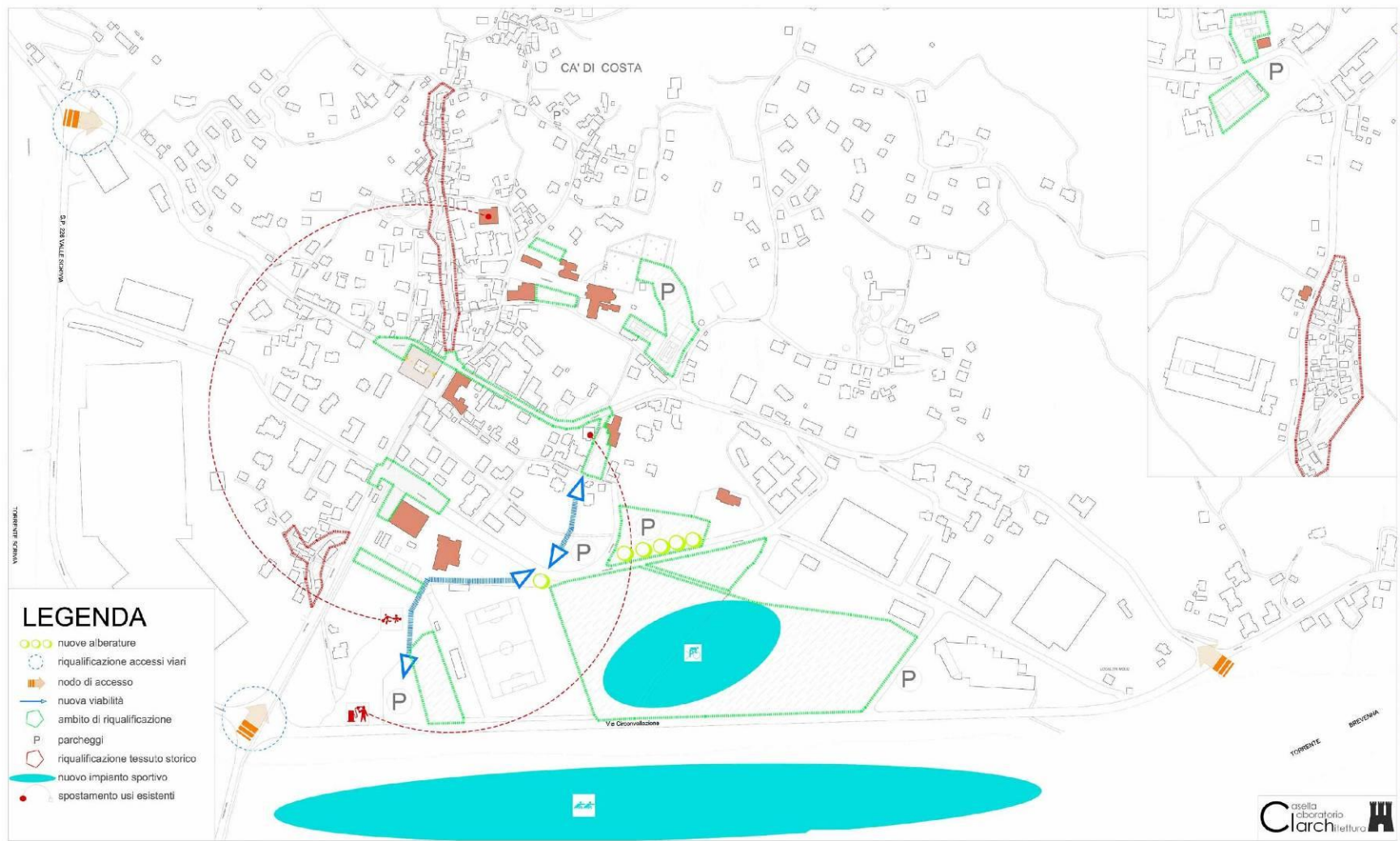
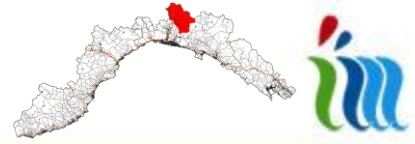
Casella – Progetto “CasellAltavita”



- Legenda**
- Impianti sportivi
 - Atletica, Calcio, Equitazione
 - Bocce
 - Bocce, Calcio
 - Bocce, Calcio, Nuoto, Pallavolo
 - Bocce, Calcio, Tennis
 - Calcetto
 - Calcetto, Calcio
 - Calcetto, Calcio, Tennis
 - Calcio
 - Calcio, Pattinaggio artistico a rotelle
 - Calcio, Tennis
 - Ginnastica
 - Ginnastica, Varie non classificate
 - Nuoto
 - Pallacanestro, Bocce, Calcio, Ginnastica, Nuoto, Pallanuoto, Pallavolo, Pattinaggio artistico a rotelle, Tennis
 - Pallacanestro, Calcetto, Ginnastica, Ginnastica Artistica, Pallavolo
 - Pallacanestro, Calcetto, Tennis
 - Pallacanestro, Ginnastica, Ginnastica Artistica, Pallavolo
 - Pallavolo
 - Pesca Sportiva
 - Tennis
 - Tiro a volo - Piattello
 - Varie non classificate
 - Varie non classificate, Pallacanestro, Bocce, Calcio, Pallavolo, Tennis
 - Varie non classificate, Pallacanestro, Ginnastica, Pallavolo
 - Varie non classificate, Pallacanestro, Ginnastica, Pallavolo, Tennis
 - Agriturismo
 - Uffici informazione e accoglienza turistica
 - Strutture turistiche extra alberghiere
 - Strutture ricettive all'aria aperta
 - Strutture alberghiere
 - Uscite
 - Nuova viabilità
 - Accessi
 - Area stazione
 - Ambito riqualificazione
 - Tessuto storico
 - Barriere verdi
 - Parcheggi
 - Area verde
 - Distributore
 - Scuola
 - Viabilità ferroviaria
 - Viabilità
 - Reticolo idrografico

Il Laboratorio transfrontaliero in Liguria

Casella – Progetto “CasellAltavita”

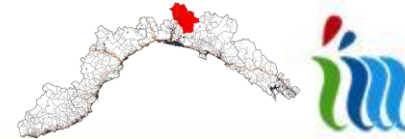


CASELLA: META-PROPOSTE DI INTERVENTO



Il Laboratorio transfrontaliero in Liguria Casella – Progetto “CasellAltavita”





MARITTIMO - IT FR - MARI TIME
Rete transfrontaliera - settembre 2007



LAB.net+

LAB.net plus

Rete transfrontaliera per la valorizzazione dei paesaggi e delle identità locali



Workshop Casellaltavita

Comune di Casella (Ge)
Via del Municipio, 1

14 - 16 febbraio 2012

La Coopération au cœur de la Méditerranée

La Coopération au cœur de la Méditerranée

Programma workshop

Martedì 14 mattina
Presentazione del Progetto di sviluppo della Valle Scrivia con stakeholder locali e con la partecipazione attiva delle Università

Martedì 14 pomeriggio
Sopralluoghi nell'area pilota da parte degli studenti

Mercoledì 15 mattina
Prime elaborazioni degli studenti

Mercoledì 15 pomeriggio
Partecipazione alla Giunta Comunale e discussione dell'idea progettuale

Giovedì 16 mattina
Elaborazioni finali degli studenti

Giovedì 16 pomeriggio
Presentazione degli elaborati

Parteciperanno ai lavori gli studenti delle Università dei paesi Partner

Il progetto di Sviluppo locale del Comune Antenna, denominato Casellaltavita, prevede il potenziamento e la valorizzazione dei punti di accoglienza, la riqualificazione dei contesti di valore storico ambientale, il potenziamento delle attività commerciali e di ristorazione e nuove strutture per attività sportive ed eventi

Il progetto è sviluppato da un gruppo di esperti locali, coordinati dall'Assessorato all'Urbanistica del Comune

La prima fase ha individuato le esigenze territoriali, tramite attività di partecipazione in cui sono stati coinvolti rappresentanti dei cittadini

I risultati di tale fase saranno oggetto di elaborazione del gruppo di lavoro, che proporrà una serie di meta-progetti illustrati attraverso una vetrina virtuale in rete, per condividere ed ottimizzare i contenuti con il maggior numero di utenti

Sulla base delle osservazioni pervenute verrà realizzata una rete di progettazioni, tra di loro collegate e passibili di approfondimenti e realizzazioni a lotti tra di loro distinti

Il progetto LAB.net plus - Rete transfrontaliera per la valorizzazione dei paesaggi e delle identità locali è finanziato nella programmazione europea 2007-2013 dal Programma Operativo Italia-Francia "Marittimo", Asse IV, Obiettivo 1

Il progetto prevede un partenariato costituito dalla Regione Autonoma della Sardegna, dalla Regione Liguria, dalla Regione Toscana e dalla Collectivité Territoriale de Corse

L'obiettivo che si prefigge il progetto è lo sviluppo e la creazione di reti di territori per la promozione e la valorizzazione delle culture locali



MARITTIMO - IT FR - MARI TIME
Rete transfrontaliera - settembre 2007



Progetto LAB.net plus

Rete transfrontaliera per la valorizzazione dei paesaggi e delle identità locali

14 - 16 FEBBRAIO 2012
Casella

attestato di partecipazione

ha partecipato al workshop-laboratorio internazionale Casellaltavita all'interno del progetto LAB.net plus

Responsabile progetto Regione Liguria
Arch. Giovanni Gaggero

La Coopération au cœur de la Méditerranée

Programma cofinanziato con il Fondo Europeo
Programme cofinancé par le Fonds Européen



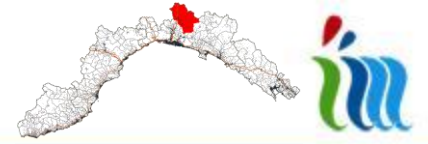
Il Laboratorio transfrontaliero in Liguria Workshop CasellAltavita



Il Laboratorio transfrontaliero in Liguria Workshop CasellAltavita



Il Laboratorio transfrontaliero in Liguria Workshop CasellAltavita



Il Laboratorio transfrontaliero in Liguria Workshop CasellAltavita

